

DATEV

Branchenauswertungen Musterauswertungen

Mit dem Zusatzmodul Branchenauswertungen rufen Sie schnell und einfach Branchenkennzahlen aus dem DATEV-Rechenzentrum ab. Diese Kennzahlen zeigen Durchschnittswerte an, die Sie dann mit den Unternehmenszahlen vergleichen können.

Somit können Sie schnell und einfach Stärken und Schwächen eines Unternehmens erkennen und feststellen wo dieses im Vergleich zur Branche steht.

Bereits drei Wochen nach Monats - oder Quartalsende sind für viele Branchen aktuelle Durchschnittswerte verfügbar.

Es stehen drei unterschiedliche Auswertungsformen zur Verfügung:

- Branchenvergleich
- Übersichten
- Branchenüberblick

Branchenvergleich

Vergleichen Sie Unternehmenswerte mit dem Branchendurchschnitt – anhand vorher festgelegter Kriterien:

- Umsatzgröße
- Bundesland
- Gesellschaftsform
- Spezialisierung innerhalb der Branche

Die folgenden möglichen Auswertungsformen stehen Ihnen jeweils mit Zahlen und als Grafik zur Verfügung:

- Mandant – Branche
- Mandant – Umsatzklasse
- Mandant – Umsatzklasse / Bundesland
- Mandant – Bundesland
- Mandant – Gesellschaftsform
- Mandant – Gesellschaftsform / Umsatzklasse*

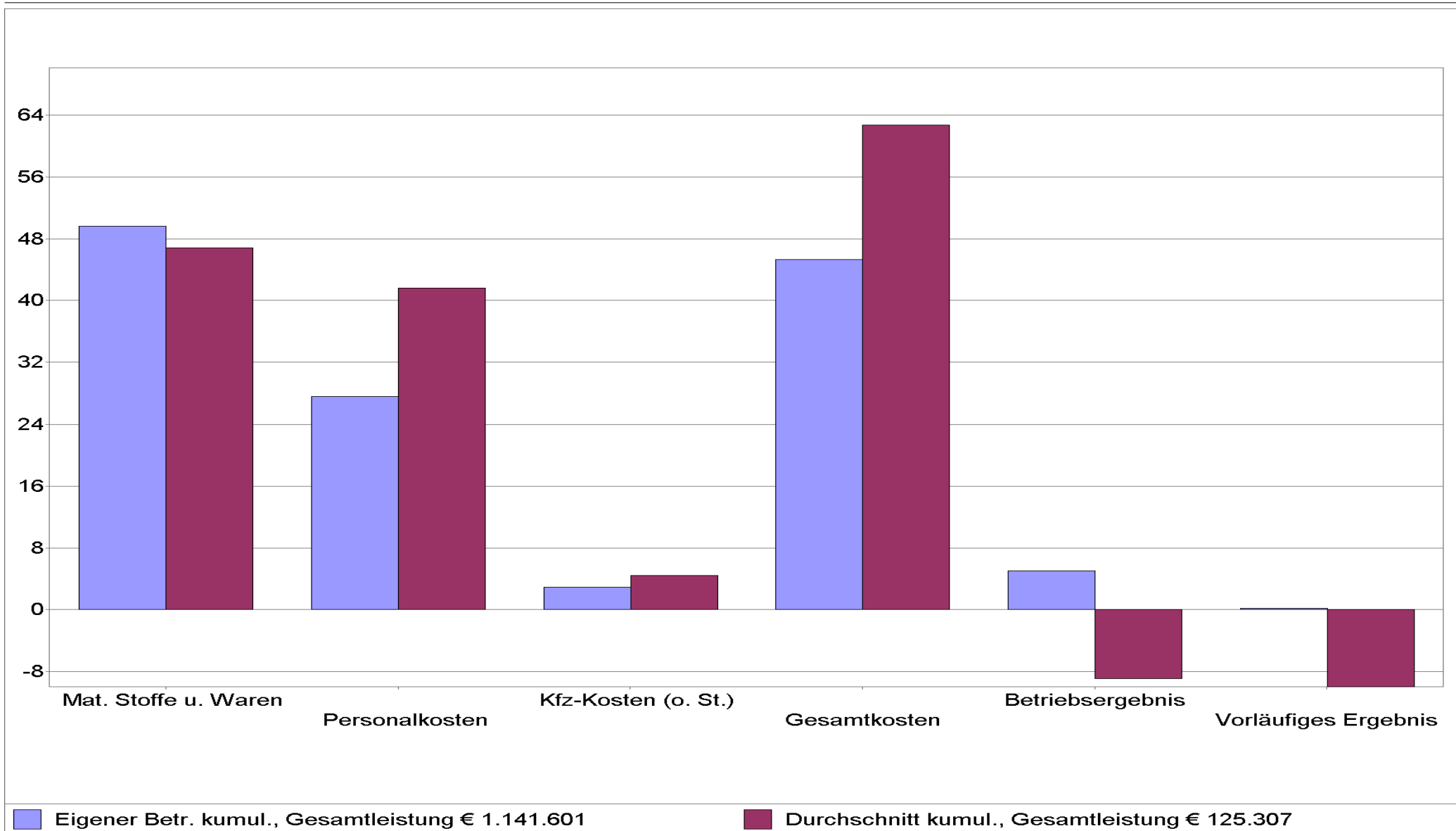
*als Musterauswertung enthalten

Umsatzklasse 600.000 - 3.000.000 / Kapitalgesellschaften

Bezeichnung	März 2009				Januar 2009 - März 2009			
	Eigener Betrieb Euro	Eigener Betrieb %	Durchschnitt %	Abweichung absolut	Eigener Betr. kumul. Euro	Eigener Betr. kumul. %	Durchschnitt kumul. %	Abweichung absolut
Umsatzerlöse	404.255	100,0	99,4	0,6	1.141.601	100,0	99,5	0,5
Best.Verdg. FE/UE	0	0,0	0,6	-0,6	0	0,0	0,5	-0,5
Akt.Eigenleistungen	0	0,0	0,0	0,0	0	0,0	0,0	0,0
Gesamtleistung	404.255	100,0	49.763 €	354.491	1.141.601	100,0	125.307 €	1.016.294
Mat. Stoffe u. Waren	198.764	49,2	42,7	6,5	567.381	49,7	46,9	2,8
Rohertrag	205.491	50,8	57,3	-6,5	574.220	50,3	53,1	-2,8
So. betr. Erlöse	294	0,1	0,7	-0,6	882	0,1	0,8	-0,7
Betriebl. Rohertrag	205.785	50,9	58,0	-7,1	575.102	50,4	53,8	-3,5
<u>Kostenarten:</u>								
Personalkosten	103.995	25,7	35,7	-10,0	315.095	27,6	41,6	-14,0
Raumkosten	14.547	3,6	5,2	-1,6	46.647	4,1	6,1	-2,0
Betriebl. Steuern	383	0,1	0,2	-0,1	1.861	0,2	0,3	-0,1
Versich./Beiträge	3.586	0,9	1,3	-0,4	18.057	1,6	2,3	-0,7
Besondere Kosten	0	0,0	0,1	-0,1	0	0,0	0,1	-0,1
Kfz-Kosten (o. St.)	8.911	2,2	2,8	-0,6	32.891	2,9	4,3	-1,5
Werbe-/Reisekosten	4.269	1,1	1,2	-0,2	12.391	1,1	1,3	-0,2
Kosten Warenabgabe	1.892	0,5	0,3	0,2	5.220	0,5	0,4	0,1
Abschreibungen	10.243	2,5	1,5	1,1	30.756	2,7	1,7	1,0
Reparatur/Instandh.	1.651	0,4	0,5	-0,1	6.741	0,6	0,7	-0,1
Sonstige Kosten	12.915	3,2	3,7	-0,5	48.387	4,2	4,0	0,2
Gesamtkosten	162.391	40,2	52,4	-12,2	518.046	45,4	62,8	-17,4
Betriebsergebnis	43.394	10,7	5,6	5,2	57.056	5,0	-8,9	13,9
Zinsaufwand	10.433	2,6	1,0	1,6	21.885	1,9	0,8	1,1
Sonst. neutr. Aufwand	0	0,0	0,1	-0,1	145	0,0	0,1	-0,1
Neutraler Aufwand	10.433	2,6	1,1	1,5	22.030	1,9	0,9	1,0
Zinserträge	215	0,1	0,1	-0,1	215	0,0	0,1	-0,1
Sonst. neutr. Ertrag	15.000	3,7	0,4	3,3	15.517	1,4	0,7	0,6
Verr. kalk. Kosten	0	0,0	0,0	0,0	0	0,0	0,0	0,0
Neutraler Ertrag	15.215	3,8	0,5	3,2	15.732	1,4	0,9	0,5
Freie Kontenklassen	0	0,0	0,0	0,0	0	0,0	0,0	0,0
Ergebnis vor Steuern	48.176	11,9	5,1	6,9	50.758	4,5	-9,0	13,4
Steuern Eink.u.Ertrag	25.300	6,3	1,3	5,0	49.400	4,3	1,0	3,3
Vorläufiges Ergebnis	22.876	5,7	3,8	1,9	1.358	0,1	-10,0	10,1

Das vorläufige Ergebnis entspricht dem derzeitigen Stand der Buchführung. Abschluss-/ Abgrenzungsbuchungen können es noch verändern.

Copyright DATEV eG. Nachdruck nur mit ausdrücklicher Genehmigung.



Branchenübersichten

Mit den Übersichten können Sie sich einen detaillierten Überblick über die Branche verschaffen, indem Sie z. B. Unternehmen nach folgenden Aspekten gegenüberstellen:

- Bundesländer
- Regionen
- Spezialisierung innerhalb der Branche (Branchenunterteilung)
- Umsatzgröße

Selbstverständlich können Sie Übersichten von allen Branchen erstellen (unabhängig davon, ob Sie einen Mandanten in dieser Branche angelegt haben).

Die folgenden möglichen Auswertungsformen stehen Ihnen jeweils mit Zahlen und als Grafik zur Verfügung:

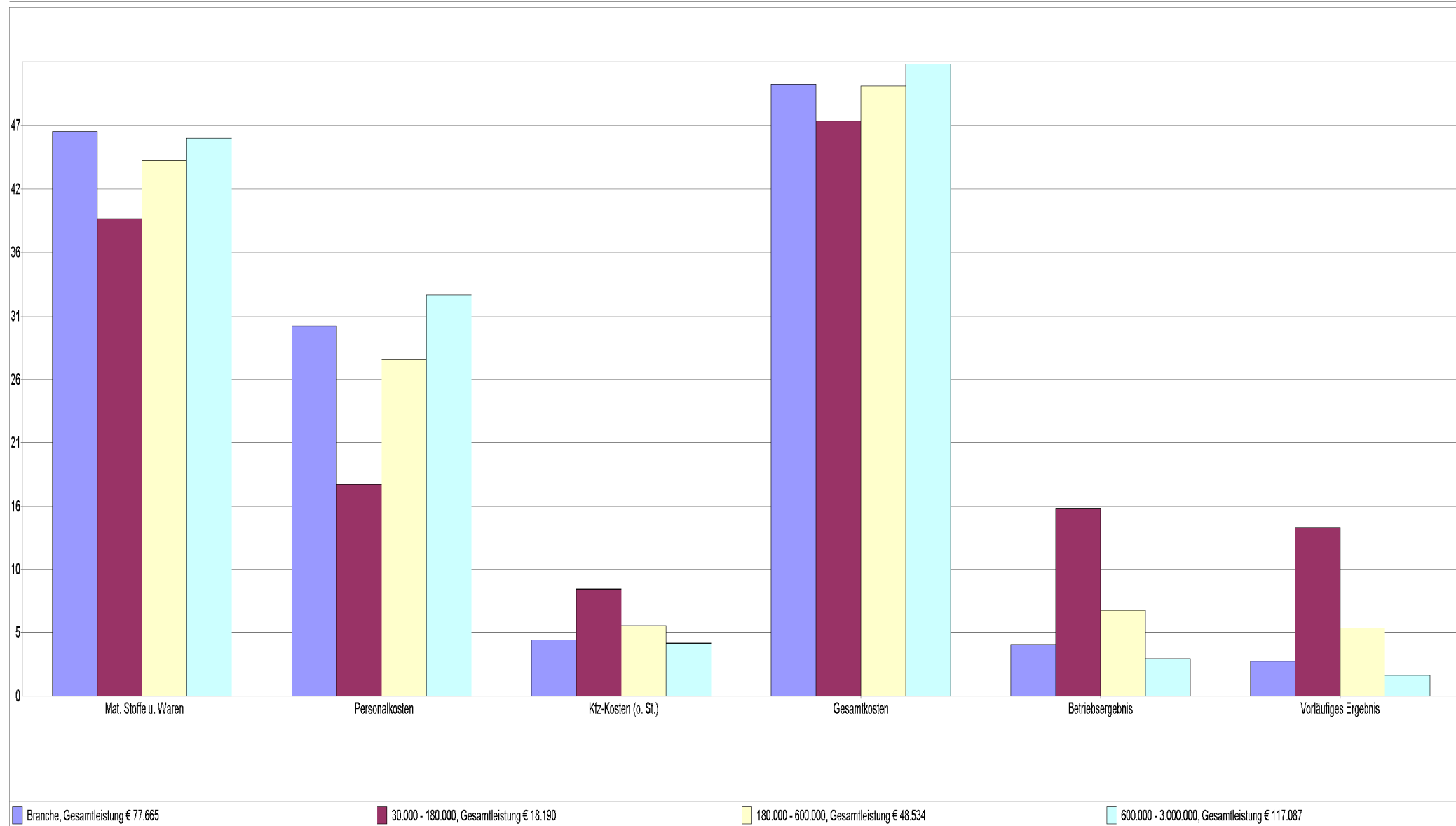
- Übersicht Region
- Übersicht Umsatzklassen*
- Übersicht Bundesgebiet
- Übersicht Gesellschaftsform

*als Musterauswertung enthalten

Übersicht Umsatzklassen Januar bis März 2009
Nr.1 DATEV-BWA 1/KG3

Teilnehmer	5468	1862	1873	1267
Bezeichnung	Branche	30.000 - 180.000	180.000 - 600.000	600.000 - 3.000.000
Umsatzerlöse	99,1	99,8	99,6	99,4
Best. Verdg. FE/UE	0,9	0,2	0,4	0,6
Akt. Eigenleistungen	0,0	0,0	0,0	0,0
Gesamtleistung	77.665 €	18.190 €	48.534 €	117.087 €
Mat. Stoffe u. Waren	46,4	39,1	43,9	45,8
Rohertrag	53,7	60,9	56,1	54,2
So. betr. Erlöse	0,8	1,7	1,1	0,7
Betriebl. Rohertrag	54,4	62,6	57,1	55,0
<u>Kostenarten:</u>				
Personalkosten	30,4	17,4	27,6	33,0
Raumkosten	4,5	5,5	4,5	4,1
Betriebl. Steuern	0,3	0,7	0,5	0,3
Versich./Beiträge	2,3	3,5	2,7	2,3
Besondere Kosten	0,0	0,0	0,0	0,0
Kfz-Kosten (o. St.)	4,6	8,7	5,8	4,3
Werbe-/Reisekosten	1,1	1,1	1,1	1,1
Kosten Warenabgabe	0,3	0,1	0,2	0,3
Abschreibungen	2,1	3,2	2,5	2,1
Reparatur/Instandh.	0,7	0,5	0,6	0,7
Sonstige Kosten	4,0	6,4	4,6	3,8
Gesamtkosten	50,2	47,2	50,1	51,9
Betriebsergebnis	4,2	15,4	7,0	3,1
Zinsaufwand	1,2	1,7	1,6	1,2
Sonst. neutr. Aufwand	0,1	0,1	0,1	0,1
Neutraler Aufwand	1,3	1,8	1,7	1,4
Zinserträge	0,1	0,0	0,0	0,1
Sonst. neutr. Ertrag	0,6	0,5	0,6	0,7
Verr. kalk. Kosten	0,0	0,0	0,0	0,0
Neutraler Ertrag	0,6	0,6	0,7	0,7
Freie Kontenklassen	0,0	0,0	0,0	0,0
Ergebnis vor Steuern	3,6	14,2	6,0	2,4
Steuern Eink.u.Ertrag	0,7	0,4	0,5	0,8
Vorläufiges Ergebnis	2,8	13,8	5,5	1,7

Das vorläufige Ergebnis entspricht dem derzeitigen Stand der Buchführung. Abschluss-/ Abgrenzungsbuchungen können es noch verändern.



Branchenüberblick*

Im Branchenüberblick finden Sie in übersichtlicher Form die Branchendurchschnitte für die Größen: Gesamtleistung, Materialeinsatz, Gesamtkosten, Betriebsergebnis und vorläufiges Ergebnis:

- im Bundesvergleich
- ähnlicher Branchen
- unterschiedlicher Umsatzgröße

Im unteren Bereich der Auswertung werden die Durchschnitte den Unternehmenswerten gegenübergestellt und Abweichungen ermittelt.

*als Musterauswertung enthalten

Branchenüberblick

Januar bis März 2009

Nr.1 DATEV-BWA 1/KG3

43.32.0 - Bautischlerei und -schlosserei**Branchenwerte**

Teilnehmer: Bezeichnung	5468 Bundesgebiet	2290 Nord	2376 Süd	802 Ost
Gesamtleistung	77.665	83.991	75.106	67.181
Mat. Stoffe u. Waren	36.000	37.500	35.805	32.290
Personalkosten	23.571	27.094	21.678	19.183
Gesamtkosten	38.999	43.994	36.528	32.129
Betriebsergebnis	3.277	3.153	3.363	3.306
Vorläufiges Ergebnis	2.199	1.811	2.282	2.940

Teilnehmer: Bezeichnung	5468 Bautischlerei und - schlosserei	** Fußboden-, Fliesen- und Plattenlegerei, Raumausstattung	1598 Stukkateurgewerbe Gipserei und Verputzerei	6343 Maler- und Lackierergewerbe
Gesamtleistung	77.665	***	76.480	53.081
Mat. Stoffe u. Waren	36.000	***	25.701	12.603
Personalkosten	23.571	***	36.661	22.825
Gesamtkosten	38.999	***	52.602	34.000
Betriebsergebnis	3.277	***	-1.017	7.122
Vorläufiges Ergebnis	2.199	***	-2.223	6.290

Teilnehmer: Bezeichnung	1862 30.000 - 180.000	1873 180.000 - 600.000	1267 600.000 - 3.000.000
Gesamtleistung	18.190	48.534	117.087
Mat. Stoffe u. Waren	7.118	21.326	53.574
Personalkosten	3.167	13.416	38.599
Gesamtkosten	8.577	24.312	60.759
Betriebsergebnis	2.807	3.409	3.577
Vorläufiges Ergebnis	2.518	2.678	1.966

Eigener Betrieb

Umsatzklasse 600.000 - 3.000.000

Bezeichnung	Eigener Betr. kumul. Euro	Eigener Betr. kumul. %	Durchschnitt Euro	Durchschnitt kumul. %	Abweichung Euro	Abweichung %
Gesamtleistung	1.141.601		117.087		1.024.514	
Mat. Stoffe u. Waren	567.381	49,7	53.574	45,8	513.807	3,9
Personalkosten	315.095	27,6	38.599	33,0	276.495	-5,4
Gesamtkosten	518.046	45,4	60.759	51,9	457.287	-6,5
Betriebsergebnis	57.056	5,0	3.577	3,1	53.479	1,9
Vorläufiges Ergebnis	1.358	0,1	1.966	1,7	-608	-1,6